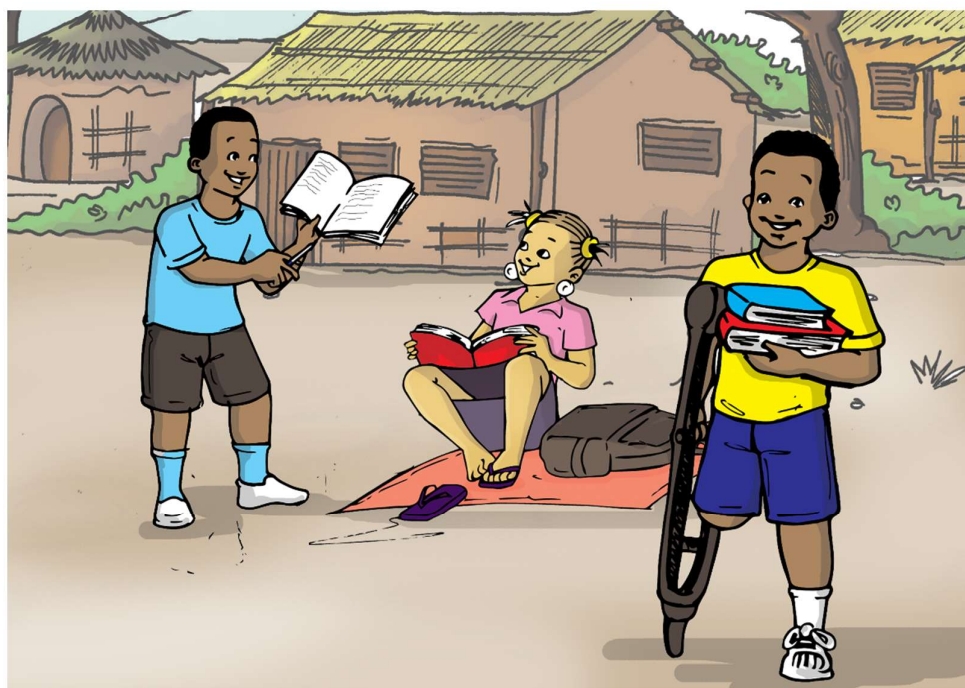




RÉPUBLIQUE DÉMOCRATIQUE DU CONGO  
Ministère de l'Enseignement Primaire, Secondaire et Technique



# Cahier d'exercices



DEGRE ELEMENTAIRE DU PRIMAIRE

3<sup>ème</sup> et 4<sup>ème</sup> ANNEES PRIMAIRE

unicef   
pour chaque enfant

 PARTENARIAT MONDIAL  
pour L'ÉDUCATION

Produit par la Direction des Programmes Scolaires et Matériel Didactique

AVRIL 2020



# Table des matières

Table des matières.....	2
Note introductive.....	6
Première partie : classe de troisième année .....	7
A. Mathématiques .....	7
A.1. Opérations .....	7
A.2. Numération .....	7
A.3. Grandeurs .....	9
A.5. Formes géométriques .....	13
B. FRANÇAIS .....	17
B.1. GRAMMAIRE.....	17
B.2. VOCABULAIRE.....	17
B.3. ORTHOGRAPHE.....	19
B.4. PHRASEOLOGIE.....	21
B.5. CONJUGAISON .....	23
C. SCIENCES NATURELLES.....	25
DEUXIEME PARTIE : CLASSE DE TROISIEME ET QUATRIEME ANNEES .....	29
EDUCATION POUR LA SANTE ET L'ENVIRONNEMENT .....	29
TROISIEME PARTIE : CLASSE DE QUATRIEME ANNEE .....	33
A. MATHEMATIQUES .....	33
A.1. OPERATIONS.....	33
A.2. NUMERATION.....	33
A.3 MATH PROBLEMES.....	35
A.4. MATH FORMES GEOMETRIQUES .....	35
A.5. MATH GRANDEURS .....	37
B. FRANÇAIS .....	39
B.1. GRAMMAIRE.....	39
B.2. CONJUGAISON .....	41
B.3. ORTHOGRAPHE.....	43
B.4. PHRASEOLOGIE.....	43
B.5. VOCABULAIRE.....	45
C. SCIENCES NATURELLES DEGRE MOYEN 4e.....	47
D. CULTURE GENERALE.....	49



Message de Son Excellence **Willy Bakonga Wilima**

Ministre d'Etat, Ministre de l'Enseignement Primaire, Secondaire et Technique

Cher(e)s élèves,

Ce document a été élaboré par certains de vos enseignants pour vous permettre de continuer à apprendre bien que n'étant pas à l'école à cause de la crise du Coronavirus qui est une maladie contagieuse. Le contenu n'est pas différent de ce que vous devez apprendre si vous étiez à l'école. Vous devez vous appliquer à l'utiliser convenablement. Lisez bien ce qui est écrit, faites les exercices contenus dans le document et si besoin demandez l'aide de vos parents, amis, aînés. Suivez aussi les cours diffusés pour vous à la radio et à la télévision. Vous ferez ainsi une bonne expérience de l'apprentissage à distance !

Quant à vous, Cher(e)s enseignants,

Vous êtes les premiers acteurs de la réussite de cette entreprise. Soyez créatifs et suivez les apprentissages de vos élèves dans votre milieu et en contribuant à apporter des remédiations aux éléments d'apprentissage diffusés en cas de nécessité avec l'appui de vos responsables à l'éducation.

A vous chers parents,

Je voudrais en cette occasion particulière, vous lancer un appel. Je vous exhorte à accompagner vos enfants, fille comme garçon dans ce processus d'apprentissage en leur accordant un espace adéquat pour étudier à la maison, du calme pendant l'apprentissage et en leur donnant accès à la radio ou la télévision pendant les émissions diffusées à leur intention. Donnez-leur la chance de poursuivre leur scolarité. Ce faisant, vous contribuerez à l'épanouissement des enfants et au développement socioéconomique du pays. Accordez les mêmes chances à tous en ayant une attention particulière à ceux qui ont des besoins spécifiques. Tous ont droit à un avenir prometteur.

Bonne continuation,

*« Ensemble luttons contre le Coronavirus et garantissons  
une éducation de qualité pour Tous »*



## Note introductive

Cher/Chère élève,

Le Coronavirus t'a obligé de te séparer de ton école, de ton enseignant et de tes condisciples de classe. Tu n'es pas seul, plusieurs enfants à travers le monde connaissent également cette situation. Le Ministère de l'Enseignement Primaire, Secondaire et Technique ne t'a pas oublié ; il te propose un cahier d'exercices pour améliorer tes connaissances pendant la fermeture des écoles. Il t'aidera à t'occuper et revoir quelques notions que tu as reçues de ton enseignant(te) durant la période des cours.

Ce cahier est rédigé par les enseignants comme le vôtre ainsi que des inspecteurs du primaire.

Plusieurs exercices te sont proposés, veuillez les résoudre en consultant tes cahiers de notes au cours. Les principales branches qui ont été retenues sont :

- Les mathématiques (Opérations, numération, grandeurs, géométrie et problèmes)
- Le français
- Les sciences d'éveil
- L'éducation pour la santé et l'Environnement

Quelques questions de culture générale y sont également posées.

Pour chaque branche, les questions posées sont suivies des réponses et parfois d'un petit résumé des notions en rapport avec les questions posées.

Nous te prions de répondre aux différentes questions et de résoudre des exercices qui te sont proposés avant de consulter les réponses y afférentes.

Tu peux également chercher l'appui de l'un de tes parents ou de tes grandes-sœurs ou grand-frères pour résoudre ces exercices.

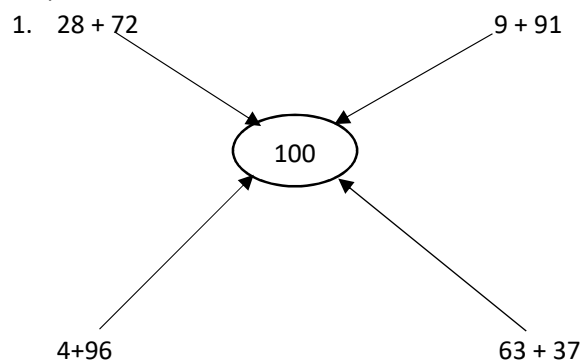
Nous te souhaitons un bon travail.

Les auteurs

## Première partie : classe de troisième année

### A. Mathématiques

#### A.1. Opérations



2.  $\frac{2}{4}$  de  $64 = \frac{16}{64} \times 2 = 32$

3. Additionne par groupement :

a.  $16 + 8 + 4 + 52 =$

b.  $33 + 3 + 57 + 7 =$

4. Effectue :  $132 - 17 =$

5. Utilise les procédés de calcul mental :  $24 \times 11$

6. Multiplie les nombres par 100

a.  $12 \times 100 =$

b.  $50 \times 100 =$

7. A.  $15 \times 11 =$

B.  $25 \times 5 =$

8. Dispose et effectue :

a)  $18 + 32 =$

b)  $115 - 16 =$

9.  $36 \times 2 =$

$42 \times 4 =$

10. Si Paul veut multiplier 18 par 1000. Quelle sera la réponse ?

a. 180

b. 1800

c. 18.000

#### A.2. Numération

1. Classe ces nombres en ordre croissant : 68 ; 3 ; 19 ; 35 ; 27

2. Lis et écris en toutes lettres

a. 234

b. 721

c. 980





3. Complète les séries :
  - a. 100 .... 60 .... 20
  - b. 0...10...20.....30
4. Tu regroupes 37 enfants en formant des équipes de 8 enfants. Combien d'équipes vas-tu constituer ? Combien d'enfants ne seront pas dans une équipe de 8 ?
5. Trouve le tiers de :
  - a. 21
  - b. 30
6. Le quart de combien égale :
  - a. 3
  - b. 10
  - c. 5
7. **45 est le quintuple de :**
  - a. 18
  - b. 27
  - c. 9
8. **Le tiers de 60 = ...**
9. **Le quart de 100 = ...**
10.  $\frac{1}{2}$  de 120 =

### A.3. Grandeurs

Tu reproduis et tu réalises les exercices dans ton cahier :

1. 1 m = ... cm                      R /100
2.  $\frac{1}{2}$  m = ... cm                    R/50
3. 1 dam = ... m                     R/10
4.  $\frac{1}{4}$  Kg = ... gr                    R/250
5.  $\frac{1}{2}$  Kg – 200 g = ... g            R/300
6. 1 l = ....dl                         R/10
7. 1 h = ... minutes                R/60
8.  $\frac{1}{2}$  h = ... minutes               R/30
9.  $\frac{1}{4}$  h =.... minutes               R/15
10. 1 Km – 651 m = ...m            R/394 m

## NOTES

.....  
.....  
.....  
.....  
.....  
.....  
.....  
.....  
.....  
.....  
.....  
.....  
.....  
.....  
.....  
.....  
.....  
.....  
.....  
.....  
.....  
.....  
.....  
.....  
.....  
.....  
.....  
.....  
.....  
.....  
.....  
.....  
.....  
.....  
.....  
.....  
.....  
.....  
.....  
.....  
.....  
.....  
.....  
.....  
.....  
.....  
.....  
.....  
.....  
.....  
.....  
.....

#### A.4. Problèmes

1. La famille de NTUMBA se rend au village. Au départ, il y a 20 personnes dans le bus. Au premier arrêt, il y a 5 personnes qui descendent et 6 montent dans le bus. Ecris dans ton cahier le calcul que tu dois faire pour connaître le nombre de passagers qu'il y a dans le bus lorsqu'il repart.

$$R : 20 - 5 = 15$$

$$R : 15 + 6 = 21$$

- a. Le nombre de personnes quand le bus repart de :  
b. Les opérations utilisées dans ce problème sont :
2. Papa a vendu une centaine de cahiers et ma mère en a vendu une dizaine. Combien de cahiers ont-ils vendu en tout ?

C	D	U
1	0	0
	1	0
1	1	0

Ils ont vendu 110 cahiers en tout.

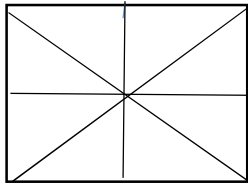
3. Un jardinier mange 9 mangues par jour. Combien de mangues mangera-t-il dans 4 jours ?  
 $R/ 9 \times 4 = 36$   
Dans 4 jours, le jardinier mangera 36 mangues.
4. Vita Club et Renaissance jouent au stade de Matete. Dès l'ouverture des guichets, 283 tickets sont vendus pour les places assises. Combien de tickets reste-t-il pour des places assises ? Tu écris dans ton cahier l'opération que tu réalises et la situation que tu trouves.  
 $R/ 400 \text{ places}$   
 $\underline{-283 \text{ places}}$   
117 places assises
5. Le grand-frère de Yanda a mis 3 litres d'essence dans le réservoir de sa moto. Un litre d'essence coûte 3.000 FC. Combien devra-t-il payer ? En utilisant le moins de billets possible, quel billet donnera-t-il ?  
 $R/ 3.000 \text{ FC} \times 3 = 9.000 \text{ FC}$   
 $R/ \text{ Il donnera le billet de } 10.000 \text{ FC}$
6. Dans une localité, on a dénombré 480 chèvres. Le fermier a vendu le tiers aux commerçants venus de Kinshasa. Combien de chèvres reste-t-il encore dans cette localité.  
 $R/ \times 1/3 \text{ de } 480 \text{ chèvres} = 160 \text{ chèvres.}$
7. Maman achète un sac de fufu à 122.000FC ; elle le revend à 155.000 FC. Combien a-t-elle gagné de plus ?  
 $R/ B = 155.000 \text{ FC} - 122.000 \text{ FC} = 33.000 \text{ FC}$
8. Lors de la vente d'un carton de poissons salés acheté à 98.000 FC, papa perd 20.000 FC.  
a. A combien a-t-il revendu le carton de poissons salés ?  $R/ 98.000 - 20.000 = 78.000 \text{ FC}$   
b. Ce papa a-t-il bénéficié ou perdu ?  $R/ \text{ il a perdu.}$



9. Dans un arbre, il y a 35 oiseaux ; un chasseur tire à l'aide d'une lance pierre et tue 5.
- Combien d'oiseaux sont restés dans l'arbre ? R/ 0
  - Justifiez votre réponse. R/ les autres se sont envolés
10. Chaque matin, Lola ramasse 15 fruits (avocats). En 5 matins, elle ramassera combien d'avocats ?
- 30 avocats
  - 75 avocats
  - 60 avocats
- R/  $15 \text{ avocats} \times 5 = 75 \text{ avocats}$ .

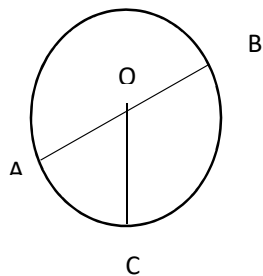
### A.5. Formes géométriques

1. Voici un carré :



Comment appelle-t-on les lignes qui divisent le carré :

- En quatre petits carrés R/ les médianes
  - En quatre triangles R/ les diagonales
2. En faisant trois fois le tour d'une parcelle carrée de 22 m de côté, l'enfant a parcouru une distance de ... m.  
 R/  $22 \text{ m} \times 4 = 88 \text{ m}$   
 Il a fait 3 tours =  $88 \text{ m} \times 3 = 264 \text{ m}$
3. La table à manger de notre maison mesure 180cm de long ; la largeur est de 51 m. Quelle est la longueur totale de cette table ?  
 R/  $L = 180 \text{ m}$        $P = (L + l) \times 2$   
 $l = 51 \text{ m}$        $P = (180 \text{ m} + 51 \text{ m}) \times 2 = 462 \text{ m}$
4. Que représentent les segments de droite



- $AB =$  R/ le diamètre
- $CO =$  R/ le rayon
- $AOC =$  R/ l'angle

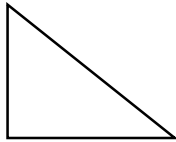
## NOTES

A series of horizontal dotted lines for writing notes.

5. Comment appelle-t-on le triangle qui a un angle droit ?
- a. Un triangle équilatéral
  - b. Un triangle rectangle
  - c. Un triangle obtusangle
  - d. Un triangle acutangle

R : *Triangle rectangle*

6. Trace un triangle qui a un angle de 90°



7. Un champ a la forme carrée mesure 160 m de pourtour. Combien mesure un côté ?
- a. 60 m
  - b. 25 m
  - c. 40 m

$$R/P = 160 \text{ m} \quad C = 160 \text{ m} : 4 = 40 \text{ m}$$

8. Je suis une figure géométrique dont 2 de mes côtés sont longs et 2 autres sont petits. Qui suis-je ?
- a. Le carré
  - b. Le triangle
  - c. Le rectangle

R/Le rectangle

9. Comment appelle-t-on la ligne qui divise le cercle en 2 parties égales ?
- a. Le rayon
  - b. Le diamètre
  - c. Médiannes

R/ Le diamètre

10. L'angle plat mesure 180° parce qu'il :
- a. Est grand
  - b. Contient 2 angles droits
  - c. Couvert
  - d. Aucune bonne réponse

R : b





## B. FRANÇAIS

### B.1. GRAMMAIRE

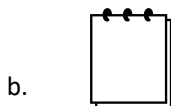
1. Complétez la phrase suivante par : les, l', la, le  
*... matin, ... élèves vont à l'école.*
2. Mets cette phrase au féminin :
  - Cet homme est un boulanger  
R/ cette femme est une boulangère
  - Mon oncle est un patron  
R/ ma tante est une patronne
3. Mets au pluriel  
Un élève a perdu son cahier.  
R/ Des élèves ont perdu leurs cahiers.
4. Souligne d'un trait le C.O.D. et de deux traits le C.O.I.
  - a. Totia donne un cahier à Pierre.
  - b. Bola mange une orange.
5. Donne la nature des mots soulignés : Odile pleure beaucoup.  
Odile : nom propre  
Pleure : verbe  
Beaucoup : adverbe de quantité
6. Souligne le complément circonstanciel de temps dans cette phrase : Ce soir, je serai à la messe.  
R/ Ce soir.
7. Complète les ... par un déterminant démonstratif :
  - a. ... fruits proviennent de ... arbre.
  - b. ... fille adore ... image.

### B.2. VOCABULAIRE

1. Nomme ces objets classiques



Le stylo



Un cahier

2. Donne 2 mots de la même famille que « chant »  
R/ *chanteur, chantage, chanter, chanson...*



3. Trouve le contraire de :
  - a. Gentil *R: méchant*
  - b. Joie *R : tristesse.*
  
4. Donne le synonyme des mots entre parenthèses.
  - a. Mon (camarade) est malade. *R/ ami*
  - b. Ma (maman) aime manger (la chair). *R/ mère, viande.*
  
5. Citez deux outils du couturier.  
*R/ le mètre ruban, les ciseaux, machine à coudre, fil à coudre...*
  
6. Comment appelle-t-on celui qui conduit l'avion ?  
*R/ le pilote*
  
7. Relève les homonymes dans les phrases suivantes :
  - a. Je lis le journal sur le lit. *R / lis, lit*
  - b. Cette salle est sale. *R/ salle, sale*
  
8. Cite deux artisans que tu connais.  
*R/ un forgeron, un mécanicien*
  
9. Où peut-on soigner une malade ?  
*R/ dans un dispensaire, à l'hôpital, à l'infirmierie.*
  
10. Nomme deux maladies des enfants.  
*R/ la rougeole et la grippe*

### B.3. ORTHOGRAPHE

1. Complète la phrase par le mot qui convient : ce, se, c'est.  
... garçon est malade ... couvre la tête. *R/ ce, se*
  
2. Remplace les ... par : cent, sang, sans
  - a. Jolie a acheté ... bougies. *R/ cent*
  - b. Les humains ont du ... rouge. *R : sang*
  - c. Il est parti ... rien dire. *R/ sans*
  
3. Remplace les ... par à, a, as.
  - a. Meta ... mal ... la tête. *R/ a, à*
  - b. ...-tu un stylo ? *R/ as*
  
4. Remplace les ... par on, ont
  - a. Les enfants ... réussi à l'examen. *R/ ont*
  - b. ... parle de lui partout. *R/ on*



5. Quel est le singulier des mots suivants :
  - a. Les tas R/ le tas
  - b. Des pays R : un pays
  
6. Ecris les mots entre parenthèses au pluriel.
  - a. Il y a beaucoup de malades dans un hôpital. R/ des hôpitaux
  - b. Les écoliers lisent (le journal). R / les journaux
  
7. Complète les ... par vr-, br-, dr-
  - a. Notre ...apeau a trois couleurs. R/ ch-
  - b. La ...èvre et la ...ébis sont des animaux. R/ch-, br-
  
8. Forme un adverbe de manière avec ces mots :
  - a. Lent R/ lentement
  - b. Rapide R/ rapidement
  
9. Mets les mots () au pluriel
  - a. (L'oiseau) a un vol rapide. R/ les oiseaux
  - b. Le plombier coupe (un tuyau). R/ des tuyaux
  
10. Ecris correctement les mots ()
  - a. La (fils) de ma (voisin) est (un) policière. R/ fille, voisine, une

#### B.4. PHRASEOLOGIE

1. Mets cette phrase en ordre.
  - a. Il – moins – chance – a – de  
R/ *Il a moins de chance.*
  
2. Mets cette phrase à la forme négative.
  - a. Odile pleure souvent la nuit.  
R/ *Odile ne pleure pas souvent la nuit.*
  
3. Réponds par une phrase correcte : Où étais-tu ce matin ?  
R/ *Ce matin, j'étais à la maison.*
  
4. Forme une phrase interrogative.  
R/ *avez-vous arrangé vos cahiers ?*
  
5. Choisis la phrase bien écrite.
  - a. maman prépare la nourriture.
  - b. Maman prépare la nourriture.

R/b
  
6. Parmi ces phrases, laquelle contient un adjectif qualificatif.
  - a. Meta joue avec ses amis.
  - b. Pierre est très intelligent.
  - c. Nous mangeons ensemble.

R/b

**NOTES**

.....  
.....  
.....  
.....  
.....  
.....  
.....  
.....  
.....  
.....  
.....  
.....  
.....  
.....  
.....  
.....  
.....  
.....  
.....  
.....  
.....  
.....  
.....  
.....  
.....  
.....  
.....  
.....  
.....  
.....  
.....  
.....  
.....  
.....  
.....  
.....  
.....  
.....  
.....  
.....  
.....  
.....  
.....  
.....  
.....  
.....

7. Dans les phrases ci-dessous, choisis celle qui est à la forme affirmative.
- Nous ne travaillons pas au bureau.
  - Quelle chance pour les petits !
  - Yves et Kathy sont des frères.

R/c

8. De tous les pays cités, le nôtre est :
- La République du Congo.
  - La République d'Angola.
  - La République Démocratique du Congo.

R/c

9. **D'où viens-tu ?** cette phrase est à la forme :
- Interrogative
  - Négative
  - Affirmative

R/a

10. L'une de ces phrases a un nom commun sujet, laquelle ?
- Paul va à la messe matinale.
  - Le chien est un carnivore.
  - Lavons les mains régulièrement.

R/b

## B.5. CONJUGAISON

1. **Nous sommes contents.** Dans cette phrase, identifie le verbe qui est conjugué :
- Le verbe avoir au temps présent.
  - Le verbe être au temps présent.
  - Le verbe sommer au temps présent.

R/b

2. Choisis la réponse contenant le verbe auxiliaire.
- Avoir et voir
  - Etre et voir
  - Etre et avoir.

R/c

3. « *Par une porte, on entre dans la cuisine* ». Un seul verbe est conjugué. Il s'agit du :
- Verbe porter
  - Verbe entrer
  - Verbe cuisiner

R/b





4. Dans la phrase de la question n°3, le verbe conjugué est :
- Du 1<sup>er</sup> groupe
  - Du 2<sup>e</sup> groupe
  - Du 3<sup>e</sup> groupe

R/a

5. A quel temps est conjugué le verbe contenu dans la question n°3 ?
- Temps passé
  - Temps présent
  - Temps futur

R/b

6. Dans la question n°3, la conjugaison est faite à :
- La première personne du singulier
  - La première personne du pluriel
  - La troisième personne du singulier.

R/c

7. Le verbe contenu dans la phrase de la question n°3 est conjugué au mode :
- Impératif
  - Infinitif
  - Indicatif

R/c

8. Parmi ces verbes, encercle ceux d'un même groupe.
- Aller et venir
  - Chanter et manger
  - Aller et dormir

R/b

9. Donne l'infinitif du verbe souligné : elle va à l'école.
- va
  - aller
  - allée.

R/b

10. Remplace les ... par la terminaison à l'imparfait.

Cet enfant vol... les oranges. R/ volait

## C. SCIENCES NATURELLES

1. Parmi ces animaux, l'un est frugivore. Il s'agit :
- Du cheval
  - Du singe
  - Du poisson



- d.
2. Citez les 3 grandes parties de la plante.  
R/ les racines, la tige, les feuilles
  3. L'organe respiratoire de la plante est :
    - a. Les racines
    - b. La tige
    - c. Les feuilles
  4. Choisissez, parmi ces animaux, ceux qui sont des vivipares :
    - a. La chienne
    - b. La poule
    - c. La vache
  5. Parmi les plantes ci-après, identifie celle qui se reproduit par graine :
    - a. Le manioc
    - b. L'ananas
    - c. L'arachide
  6. Cite 2 carnivores que vous connaissez.  
R/ le léopard et le chien
  7. Nommez trois oiseaux de la basse-cour.  
R/ la poule, le canard, le pigeon
  8. Parmi ces animaux, l'animal aquatique est :
    - a. La chèvre
    - b. Le crocodile
    - c. Le lion
  9. Tous sont des fruits, sauf :
    - a. La tomate
    - b. L'avocat
    - c. La mangue
  10. Que signifie « Les animaux sauvages sont des féroces. »
    - a. Ils sont méchants
    - b. Ils sont gros
    - c. Ils sont prudents



# DEUXIEME PARTIE : CLASSE DE TROISIEME ET QUATRIEME ANNEES

## EDUCATION POUR LA SANTE ET L'ENVIRONNEMENT

ENCERCLEZ LA BONNE REPONSE

1. Parmi les caractères ci-après, l'un se rapporte à la diarrhée. Il s'agit de :
  - a. Des selles solides
  - b. Ses selles fréquentes
  - c. Des selles liquides et fréquentes

R/C

2. Toutes les maladies citées sont celle microbes de la peau, à l'exception de :
  - a. La gale
  - b. La diarrhée
  - c. La mycose

R/b

3. Pour protéger la plaie contre les infections, il faut :
  - a. Bander la plaie
  - b. Nettoyer la plaie chaque jour
  - c. Protéger la plaie

R/b

4. Une épidémie de diarrhée rouge tue beaucoup d'enfants dans un village. Pour sauver les autres, il faut :
  - a. Traiter les enfants
  - b. Soigner les enfants
  - c. Vacciner les enfants

5. Nommer deux maladies à prévenir par la vaccination.

R : la tuberculose, la diphtérie, la coqueluche, la rougeole, la variole...

6. Parmi les aliments suivants : fufu, la viande, les légumes :
  - a. L'aliment d'énergie est : R/Fufu
  - b. L'aliment de construction est : R/viande
  - c. L'aliment de protection est : R/les légumes

7. Choisissez parmi les vecteurs ci-après, celui qui transmet la malaria.
  - a. La mouche tsé-tsé
  - b. Le moustique
  - c. L'anophèle

R/c



8. La déshydratation est une conséquence de la diarrhée.
- a. Vrai
  - b. Faux

R/a

9. Quelle est la première règle de la santé ?

R/ la propreté

10. Citez deux qualités de l'eau potable :

R / Inodore, incolore, insipide et sans microbe





## TROISIEME PARTIE : CLASSE DE QUATRIEME ANNEE

### A. MATHEMATIQUES

#### A.1. OPERATIONS

Disposez puis effectuez :

1.  $273 + 37 + 3 =$  R/ 313
2.  $20,3 + 0,3 =$  R/ 20,6
3.  $895 - 47 =$  R/ 848
4.  $9649,72 - 23,3 =$  R/9616,82
5.  $25 \times 3 =$  R/75
6.  $369 : 3 =$  R/ 123
7. Quel est le complément de 959 R/ 41
8. Trouve le double de 58. R/ 116
9. Mettez les signes de comparaison à la place qui convient  $< = >$ 
  - a.  $105 \dots 501$  R/  $<$
  - b.  $49 \dots 34$  R/  $>$
  - c.  $500 \dots 500$  R/  $=$
10. Trouvez la moitié de 280. R/ 140

#### A.2. NUMERATION

1. Quelle est la valeur :
  - a. Relative de 6 dans 364 R/ 6 dizaines
  - b. Absolue de 748 R/ 7, 4 et 8
2. Ecrivez :
  - a. En toutes lettres : 235 R/ deux cent trente-cinq
  - b. Cinquante en chiffres R/ 50
3.  $3/9$  de 27 = R/9
4.  $2/5$  de 45 R/18
5.  $75 \times \dots = 7500$  R/100
6.  $\dots \times 9 = 45$  R/5
7.  $5/30 \times 3 =$  R/0,5
8.  $18/25 - 7/25 =$  R/ $^{11}/_{25}$
9. Remplacez les ... par les nombres entiers qui manquent par groupe de 50 :  
0 - 50 - ... 150, 200 ... 350 - 400 - 450 - ...
10. Ecrivez 5 en chiffre romain R/ V



### A.3 MATH PROBLEMES

1. Le directeur d'une école inscrit 45 nouveaux élèves en 1<sup>ère</sup> année, 32 élèves en 2<sup>ème</sup> année, 17 élèves en 3<sup>ème</sup>, 10 en 4<sup>ème</sup> et 8 élèves, en 5<sup>ème</sup> année. Combien de nouveaux élèves a-t-il inscrits au total ?  
R/ 112 nouveaux élèves
2. Un sac de riz pèse 50 Kg. Combien pèseront 5 sacs ?  
R/ 250 Kg
3. Maman achète un sac de manioc à 85.000 Fc. Elle paie un transport de 1500 FC. Calculez son prix de revient.  
R/ 86.500 FC
4. Gaston achète une radio à 12.500 FC. Il la revend en gagnant 2000 FC. Calculez son prix de vente.  
R/ 14.500 FC
5. Un commerçant a vendu 3 paires de sandales à 15.000 FC. Calculez le prix d'une paire de sandales.  
R/ 5.000 FC
6. Une montre achetée à 3.500 FC et vendue à 2.500 FC. Calculez la perte.  
R/ 1.000 FC
7. Papa partage 8.000 FC à ses 4 enfants. Quelle est la part de chacun ?  
R/ 2.000 FC
8. Jean achète un pantalon à 10.000 FC. Il revend à 14.000 FC. Calculez son bénéfice.  
R/ 4.000 FC
9. Une pièce d'habit coûte 16.000 FC. Combien coûteront 3 pièces ?  
R/ 48.000 FC
10. Un monsieur achète un livre à 5.000 FC et il le revend à 7.500 FC. Combien a-t-il gagné ?  
R/2.500 FC

### A.4. MATH FORMES GEOMETRIQUES

**Cochez la bonne réponse.**

1. Le côté opposé à l'angle droit s'appelle :
  - a. L'hypoténuse
  - b. Le diamètre
  - c. L'arc  
R/a
2. Parmi ces figures, lesquelles ne sont pas des quadrilatères ?



3.

- a. Le carré
- b. Le triangle
- c. Le cercle
- d. Le cube

R/b,c et d

4. Calculez le périmètre d'un carré dont le côté mesure 12 cm.

R/  $12 \text{ m} \times 4 = 48 \text{ cm}$

5. Tracez un carré avec ses médianes

6. Définissez un rectangle

R/ Figure géométrique qui a 2 côtés égaux 2 à 2 et 4 angles droits.

7. Donnez le nom de cette ligne tracée :

\_\_\_\_\_

R/ la ligne droite horizontale

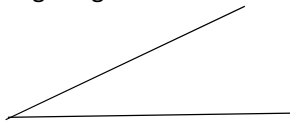
8. Un triangle équilatéral mesure 7 cm de côté. Calculez son périmètre.

R/  $P = 7 \text{ cm} \times 3 = 21 \text{ cm}$

9. Parmi les instruments ci-après, lequel sert à tracer un cercle ?

- a. La latte
- b. Le compas
- c. L'équerre

10. Trace un angle aigu



11. Encerclez la bonne réponse. Un cube a 12 arêtes, 8 sommets et 6 faces qui sont carrés.

Vrai ou Faux ?

R /Vrai

## A.5. MATH GRANDEURS

1. Parmi ces unités principales, laquelle est l'unité principale de mesure de capacité est :

- a. Le mètre
- b. Le gramme
- c. Le litre

2. Notre monnaie est :

- a. Le franc belge
- b. Le franc congolais
- c. Le franc CFA



Convertissez ces exercices

3. 5 dam + 7 m + 3 dm = ... cm R/ 5.730 cm
4. 1 siècle = ... ans R/ 100 ans
5. 2 trimestre = ... mois R/ 6 mois
6. 9 hl – 3 l = ... l R/ 897 l
7. 42 jours = ...semaines R/ 6 semaines
  
8. Dans un litre, on peut mesurer les liquides ci-dessous à l'exception de :
  - a. L'eau
  - b. Le pétrole
  - c. Le sel
  - d. L'huileR/c
  
9. Citez 2 multiples du mètre.  
R/ le kilomètre (Km) ; Le décamètre (dam)

## B. FRANÇAIS

### B.1. GRAMMAIRE.

1. Complète les phrases suivantes avec le C.O.D.
  - a. Le matin, Paul fait ... R / son devoir
  - b. Sa mère prépare ... R/ du riz
  
2. Souligne d'un trait le nom et de deux traits le nom propre.
  - a. Kikba est une ville.
  
3. Parmi les deux noms, lequel convient avec cet accord.
  - a. Les ananas / les mangues sont mûres.
  
4. Mets cette phrase au féminin.
  - a. Mon père est un paysan. R/ Ma mère est une paysanne.
  
5. Ecris en lettres l'adjectif numéral cardinal
  - a. J'ai 10 cahiers dans mon sac.
  
6. Complète les ... par un adjectif démonstratif : ce, cet, ces
  - a. Quel est ... objet ? R/ cet
  - b. C'est ... garçon qui a fabriqué ... jouets. R/ ce, ces
  
7. Souligne l'adverbe de lieu dans cette phrase.
  - a. Plus loin, on distingue les animaux. R/ loin
  
8. Souligne le complément circonstanciel de temps.
  - a. Ce matin, j'étais à la messe. R/ ce matin





9. Souligne la conjonction de coordination dans la phrase ci-après.  
 a. Jean et Jacques sont des amis. R/ et
10. Mets les mots soulignés au pluriel.  
 a. Je lis un journal. R/ Je lis des journaux.

## B.2. CONJUGAISON

1. Donne l'infinitif du verbe souligné : Il **sera** sans doute un grand joueur.  
 a. Avoir  
 b. Finir  
 c. Etre
2. Remplace les ... par la terminaison à l'imparfait.  
 a. Les enfants joue... au football. R/ jouaient  
 b. Elle chante... à la chorale. R/ chantait
3. Les verbes suivants sont du premier groupe, sauf :  
 a. Lire  
 b. Danser  
 c. Parler
4. Les verbes ci-après sont conjugués au passé composé, à l'exception de :  
 a. Hier, la journée a été fatigante.  
 b. J'ai eu beaucoup de points en Français.  
 c. Il se promène la nuit.
5. Parmi ces phrases, laquelle n'est pas à la forme négative.  
 a. J'étais malade.  
 b. Il n'avait pas des cadeaux.  
 c. Jean n'est pas à l'école.
6. Ecris les verbes entre ( ) au futur simple.  
 a. Pierre (finir) son travail. R/ Pierre finira son travail.
7. Citez deux verbes pronominaux  
 a. Se laver, se lever
8. A quel temps est conjugué le verbe souligné.  
 a. Un fou se promène en chantant. R/ au présent
9. Mets le verbe entre ( ) au présent.  
 a. Le nouvel élève (être) à l'école. R/ le nouvel élève est à l'école.
10. Complète le verbe entre ( ) au temps convenable.  
 a. Demain, vous (apporter) vos livres. R/ apporterez



### B.3. ORTHOGRAPHE

1. Remplace les ... par cent, sans, sang.
  - a. Tu te déplaces ... rien dire. R/ sans
  - b. Mbelu a payé ... dollars. R/ cent
  - c. Jésus a coulé son ... pour nous sauver. R/ sang
  
2. Complète les ... par a, à, as
  - a. Il ... mal ... la tête. R/ a, à
  - b. Tu ... un stylo. R/ as
  
3. Ecris (ce, se) qui convient dans ces phrases.
  - a. ... cahier est sale. R/ ce
  - b. Elle ... lève très tôt le matin. R/ se
  
4. Remplace les ... par on, ont.
  - a. Les parents ... des cadeaux. R/ ont
  - b. ... parle d'un enfant perdu. R/ On
  
5. Mets ces mots au singulier.
  - a. Des tas
  - b. Des pays
  
6. Mettez au pluriel.
  - a. Un végétal R/ des végétaux
  - b. Un journal R/ des journaux.
  
7. Relève les prépositions dans cette phrase.
  - a. Ruth joue à la ballade avec ses camarades. R/ à, avec
  
8. Mets les mots soulignés au pluriel.
  - a. L'oiseau vole. R/ les oiseaux volent.
  - b. Il achète un tuyau. R/ Ils achètent des tuyaux.
  
9. Souligne l'adverbe de temps dans cette phrase.
  - a. Madame arrive toujours à temps. R/ toujours.
  
10. Mets au pluriel les mots soulignés dans les phrases.
  - a. Un chat roux. R/ des chats roux
  - b. Papa achète un clou. R/ des clous.

### B.4. PHRASEOLOGIE

1. Forme une phrase avec ces mots.
  - a. Beaucoup – fautes – de – a – Malu –commis.  
R/ Malu a commis beaucoup de fautes.
2. Mets cette phrase à la forme négative.



3.
  - a. Odile pleure la nuit. R/ Odile ne pleure pas la nuit.
4. Réponds à la question posée.
  - a. Dans quelle classe seras-tu l'année prochaine. R/ je serai en cinquième.
5. Une phrase interrogative se termine par :
  - a. Le point d'exclamation
  - b. Le point d'interrogation
  - c. La virgule
6. Complète cette phrase : Le dimanche, ...je serai à la messe.
7. Soit la phrase suivante « Quel effort ! ». C'est une phrase :
  - a. Exclamative
  - b. Interrogative
  - c. Déclarative
8. Comment s'appelle votre école ? R. Mon école s'appelle ...
9. Réponds à cette question : « Où vas-tu ? » R/ Je vais à l'école.
10. Forme une phrase avec cet adjectif qualificatif : jolie. R. Elle a une jolie jupe.
11. Cite 2 mots qui consistent à préciser une question
  - a. Comment ?
  - b. Où ?

## B.5. VOCABULAIRE

1. Regroupe les mots qui sont de la même famille :
  - a. Voler – voyager – sec – marcher – promenade
  - b. Voleur – sécheresse – voyage – promeneur.
  - c. Voler /voleur ; sec /sécheresse ; voyage/voyageur ; promenade/promeneur.
2. Complète les ... par f ou ph
  - a. Cet en...ant est un peu malade. R/ f
  - b. Allons à la ...armacie. Il y a peut-être un remède. R/ ph
3. Dis si les expressions ci-après sont du sens propre ou figuré.
  - a. Jeter un coup d'œil. R/ sens propre
  - b. Avoir une faim de loup. R/sens figuré
4. Nommez deux objets classiques.
  - a. Le bic
  - b. Le cahier.



5. Souligne les mots qui indiquent les mouvements dans cette phrase :
  - a. Le calao descend vite de l'arbre.
  
6. Trouve le contraire des mots soulignés dans ces phrases :
  - a. Ce problème est facile à résoudre. R/ difficile
  - b. Cette fille est polie. R/ impolie
  
7. Celui qui conduit un avion s'appelle :
  - a. Un motard
  - b. Un cycliste
  - c. Un pilote.
  
8. Parmi ces objets cités, l'un n'est pas utilisé à la cuisine. Il s'agit de :
  - a. Le sel
  - b. La levure
  - c. La viande
  
9. Ces verbes font les mouvements de la tête, à l'exception de :
  - a. Hocher
  - b. Bouger
  - c. Tendre
  
10. Encercler la bonne réponse. Parmi ces outils, lesquels sont utilisés par le maçon.
  - a. Le marteau et la brouette.
  - b. Le fil et la machine à coudre.
  - c. Les ciseaux et le mètre ruban.

Réponse 10 : c

## C. SCIENCES NATURELLES DEGRE MOYEN 4e

1. Parmi les éléments ci-après deux sont indispensables à la vie d'une plante. Soulignez-les.
  - a. Le carbone
  - b. L'eau
  - c. La lumière
  - d. Le sable
  
2. Citez les 3 grandes parties d'un poisson.  
R/ la tête, le tronc et la queue
  
3. Choisissez parmi ces animaux ceux qui sont ovipares.
  - a. Le crocodile
  - b. Le zèbre
  - c. La vache
  - d. Le serpent





4. Les animaux qui se nourrissent d'herbes sont des :
  - a. Herbivores
  - b. Carnivores
  - c. Insectivores
  
5. Parmi les plantes suivantes, celle qui se reproduit par rejet est :
  - a. Le palmier
  - b. La bananeraie
  - c. L'oranger
  
6. Quel est le rôle des racines dans une plante ?

R/Soutenir et nourrir la plante
  
7. Le cochon est un animal qui mange :
  - a. La viande
  - b. Les fruits
  - c. Tout
  
8. Un de ces animaux n'est pas vertébré. C'est :
  - a. Le crocodile
  - b. L'abeille
  - c. Le serpent
  
9. Citez trois insectes que vous connaissez.

R/ le papillon, la fourmi, l'abeille.
  
10. Les petits d'un lion sont des :
  - a. Lionceaux
  - b. Oiselets
  - c. Alevins
  - d.
  
11. L'organe respiratoire de la plante est :
  - a. Les feuilles
  - b. Les racines
  - c. Le tronc

## D. CULTURE GENERALE

### 1. La capitale du Soudan du Sud est :

- a. Karthoum
- b. Le Caire
- c. Juba
- d. Yambio

Réponse : Juba





**2. La piquêre du moustique provoque :**

- a. La toux
- b. -La maladie des yeux
- c. -Les maux de ventre
- d. -La malaria

*Réponse : la malaria*

**3. Deux pays africains ont un même nom pour leur capitale , mais dans deux langues différentes. Il s'agit des :**

- a. Gabon et Lesotho
- b. Lesotho et Sierra Leone
- c. Gabon et Sierra Leone
- d. *Réponse : Gabon et Sierra Leone*

**4. La maladie à virus Ebola se contracte :**

- a. en regardant la personne malade
- b. en lui serrant la main
- c. en le photographiant

*Réponse : en lui serrant la main*

**5. Parmi les réponses suivantes quelle est la meilleure manière de se protéger contre la maladie à virus Ebola ?**

- a. en se lavant régulièrement les mains au savon ou à la cendre
- b. en prenant des médicaments
- c. en dormant avec le malade sous une moustiquaire

*Réponse : a. en se lavant régulièrement les mains au savon ou à la cendre*

**6. Le VIH peut se contracter :**

- a. en mangeant avec le malade
- b. en se promenant avec le malade
- c. en se faisant couper par une lame de rasoir contaminée

*Réponse : c. en se faisant couper par une lame de rasoir contaminée*

**7. Quand je sors des toilettes :**

- a. Je mange directement avec les mains
- b. Je frotte mes habits avec les mains
- c. Je lave mes mains avec le savon ou à la cendre
- d. Je frotte mes mains contre le mur

*Réponse : Je lave mes mains avec le savon ou à la cendre*



**8. Comment peut-on éviter les feux de brousse ?**

- a. En laissant le bois totalement mort sur place
- b. En évitant de couper les arbres dans la brousse
- c. En évitant de jeter des mégots de cigarettes dans la brousse
- d. En évitant de traverser la brousse en camion

*Réponse : c. en évitant de jeter des mégots de cigarettes dans la brousse*

**9. Comment peut-on protéger notre environnement ?**

- a. en évitant de jeter les ordures dans les caniveaux
- b. en refusant de nettoyer notre environnement
- c. en coupant les arbres

*Réponse : a. en évitant de jeter les ordures dans le caniveau*

**10. Quand je vois deux personnes en conflit :**

- a. Je les encourage à se battre
- b. Je prends parti à la bagarre
- c. J'essaie de les calmer

*Réponse ; c. J'essaie de les calmer*

**11. Parmi les possibilités suivantes qu'elle est celle qui constitue le plus un droit humain fondamental ?**

- a. Le droit d'aller voir un match de football
- b. Le droit à la santé
- c. Le droit d'aller au cinéma

*Réponse : b. droit à la santé*

**12. Dans la société je respecte :**

- a. Uniquement les gens de mon ethnie
- b. Uniquement mes parents
- c. Tout le monde quel que soit son groupe ethnique

*Réponse : c. Tout le monde quel que soit son groupe ethnique.*









## NOTES

A series of 34 horizontal dotted lines intended for writing notes.

# NOTES

.....  
.....  
.....  
.....  
.....  
.....  
.....  
.....  
.....  
.....  
.....  
.....  
.....  
.....  
.....  
.....  
.....  
.....  
.....  
.....  
.....  
.....  
.....  
.....  
.....  
.....  
.....  
.....  
.....  
.....  
.....  
.....  
.....  
.....  
.....  
.....  
.....  
.....  
.....  
.....  
.....  
.....  
.....  
.....  
.....  
.....  
.....  
.....  
.....  
.....  
.....  
.....  
.....  
.....  
.....  
.....  
.....  
.....  
.....  
.....















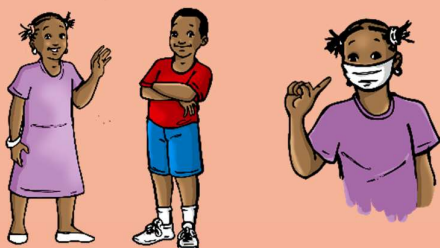
## Règles pour la protection contre COVID-19



Lave-toi fréquemment les mains  
à l'eau et au savon !



Tousse et éternue dans ton coude ou dans un  
mouchoir jetable !



Ne salue pas en serrant les mains ou en  
embrassant l'autre et évite tout contact physique !



Parents, contactez un médecin sans tarder si vous  
avez de la fièvre, ou bien si vous toussiez ou avez  
des difficultés à respirer.

Parents, nettoyez les surfaces et les objets  
lorsque vous les touchez

👉 **Restons chez nous !**

Ce cahier est conçu par

Mukwamanda Katshinga, EP 2 Sainte Anne  
Chantal Mafankolo Silaya, EP Elikya  
Delly Muyembe, EP 2 Gare  
Mpemba Nseki Ninita, Pool Primaire ngaliema 2  
Nestor Bukasa Bulewo, IPPinshasa-Lukunga

Avec l'appui technique de Guillaume Korogo Alokoa de la Direction des Programmes Scolaires et Matériel Didactique et de Sébastien Lusanga, Inspecteur Principal Provincial Adjoint chargé de Formation (Kinshasa/Lukunga)

Sous la Coordination de Nlandu Mabula Kinkela, Directeur des Programmes Scolaires et Matériel Didactique